



SWISS HARMONY

In Tune with Nature

EINBAUANLEITUNG

MiniTuner Wasser

Der MiniTuner
ist bei Anlieferung in Aluminiumfolie gewickelt:



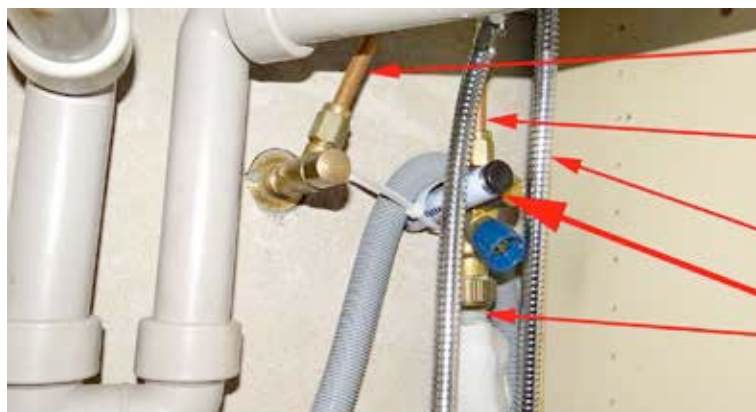
Bitte entfernen Sie
die Aluminiumfolie vollständig:



Je nach Einbausituation können Sie den MiniTuner
entweder direkt an den Wasserhahn anbringen:



oder unterhalb der
Spülenoberfläche, wie hier angedeutet:



Heisswasserzuleitung

Kaltwasserzuleitung

Schlauch für ausziehbaren Wasserhahn

BioTuner Wasser

Spülmaschinenzuleitung



SWISS HARMONY

In Tune with Nature

Andere Einbausituationen erfordern ähnliche Vorgehensweisen. Entweder befestigt man den MiniTuner direkt am Wasserauslauf, am Duschschlauch oder unterhalb des jeweiligen Waschtisches. Dabei können die mitgelieferten Kabelbinder zum Einsatz kommen wie auch Gummi- oder Klebebänder.

In der Praxis hat sich gezeigt, dass die Küche und die Dusche die wichtigsten Installationen sind, während man die Waschtische im Bad getrost unharmonisiert lassen kann, da das hier benutzte Wasser bestenfalls zum Händewaschen und Zähneputzen benutzt wird.

Bitte beachten Sie folgende Hinweise:

1. Bei der Installation unter der Spüle kann es leicht vorkommen, dass das informierte Wasser den Wirkungsbereich des MiniTuners verlässt, um dann ein weiteres Mal unmittelbar daran vorbeizufliessen. Solche Situationen können zum Beispiel durch die Installation der Geschirrspülmaschine entstehen und unerwünschte Interferenzen verursachen, die die Wirkung des WasserTuners aufheben oder zumindest beeinträchtigen können.

Um sicher zu gehen, empfehlen wir, die Wasserleitung zusammen mit dem MiniTuner mit einer doppellagigen Aluminiumfolie zu isolieren. Beim Falten der doppellagigen Aluminiumfolie achten Sie bitte darauf, dass die glänzende Seite aufeinander gefaltet wird, sodass beide Aussenseiten matt sind.



Diese beiden Abbildungen sollen verdeutlichen, wie der MiniTuner Wasser zusammen mit einer Wasserleitung in Aluminiumfolie eingewickelt wird, um Interferenzen zu vermeiden.

2. Der MiniTuner kann jederzeit abgenommen und an anderer Stelle montiert werden. Dies ist besonders für längere Reisen, vor allem im Ausland, empfehlenswert.

3. Sobald der MiniTuner installiert ist, bedarf es keinerlei weiterer Harmonisierungs-, Energetisierungs- oder Filtermassnahmen in Form von Wasserfiltern, Symbolen oder Verwirbelungsverfahren. Wer dennoch nicht auf solche Dinge verzichten will, sollte dabei überprüfen, inwieweit sich das Wasser im Geschmack verändert.

4. Bei Unsicherheiten oder Fragen wenden Sie sich bitte an Richard Neubersch, Swiss Harmony, Alte Bernstrasse 3, 2558 Aegerten. Telefon: +41 32 372 77 66 • email: neubersch@swissharmony.ch